



PREFEITURA MUNICIPAL DE RONDON DO PARÁ
PODER EXECUTIVO

LEI COMPLEMENTAR Nº 002/2019

Rondon do Pará, 01 de outubro de 2019.

ALTERA O ANEXO III – MAPA DE ZONA URBANA E DE EXPANSÃO URBANA, DA LEI COMPLEMENTAR Nº 003/2016 QUE DISPÕE SOBRE O PLANO DIRETOR MUNICIPAL PARTICIPATIVO E DETERMINA OUTRAS PROVIDÊNCIAS.

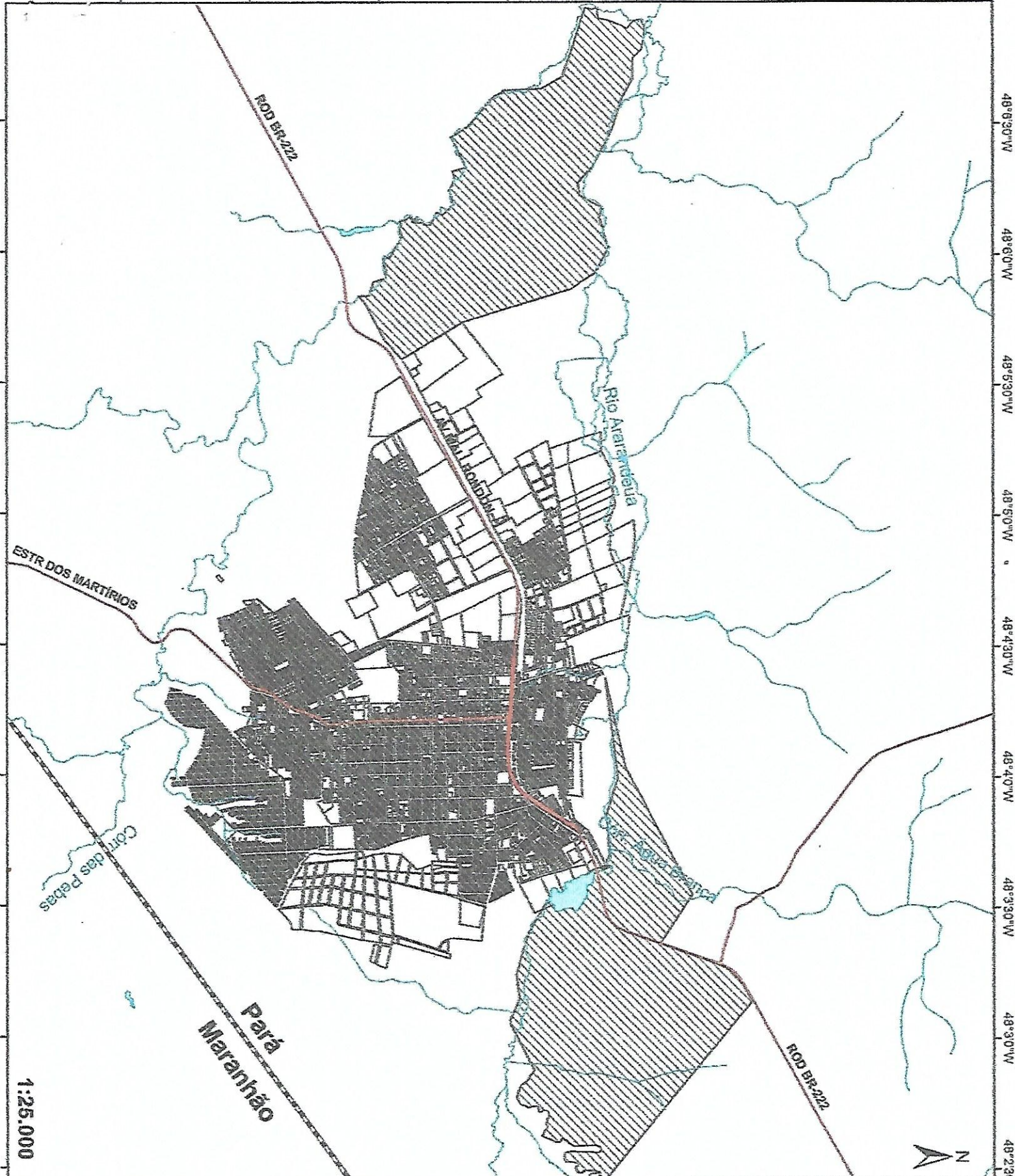
O POVO DO MUNICÍPIO DE RONDON DO PARÁ, por seus representantes na Câmara Municipal, aprovou e o Prefeito Municipal, em seu nome, sanciona a seguinte Lei:

Art. 1º Altera o Anexo III – Mapa de Zona Urbana e de Expansão Urbana, delimitado conforme Mapa constante no Anexo desta lei.

Art. 2º Esta Lei entra em vigor na data de sua publicação.

Gabinete do Prefeito Municipal de Rondon do Pará, aos um dia do mês de outubro do ano de dois mil e dezenove.

ARNALDO FERREIRA ROCHA
Prefeito Municipal

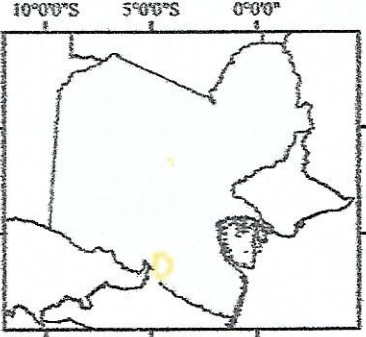


Legenda

- Vias Principais
- Rios
- Massa de água
- Limite Estacual
- Zona Urbana
- Lotes
- Zona de Expansão Urbana

0 0,275 0,55 1,1 Km

MAPA DE LOCALIZAÇÃO GERAL



LIMITE:

- Brasil
- Estado do PA
- Rondon do Pará

Prefeitura Municipal de Rondon do Pará
Revisão do Plano Diretor Participativo

Anexo III - Mapa das Zonas Urbana e de Expansão Urbana

Elaboração Layout: SECMA
Data: Junho/2019

1:25.000