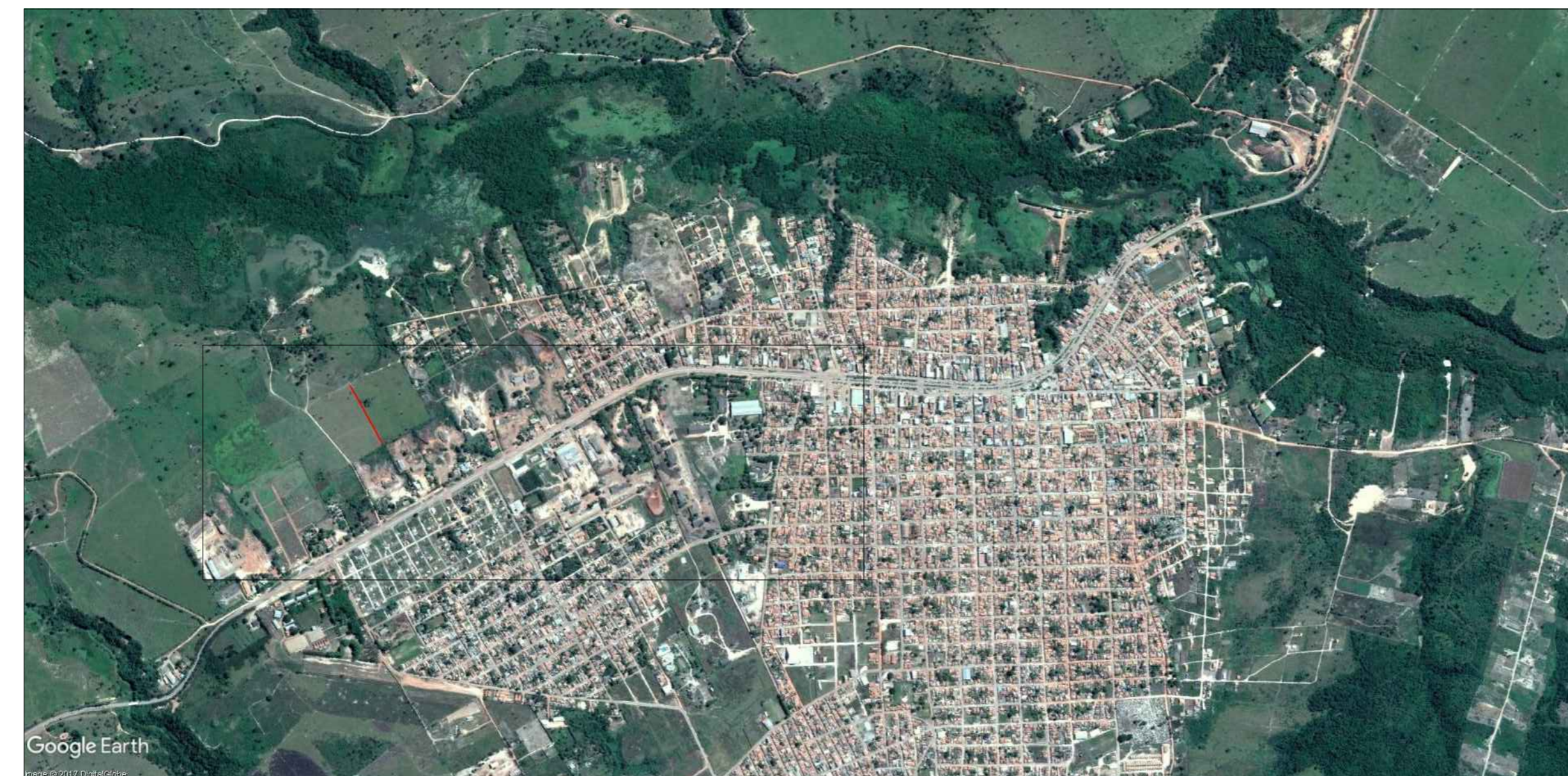
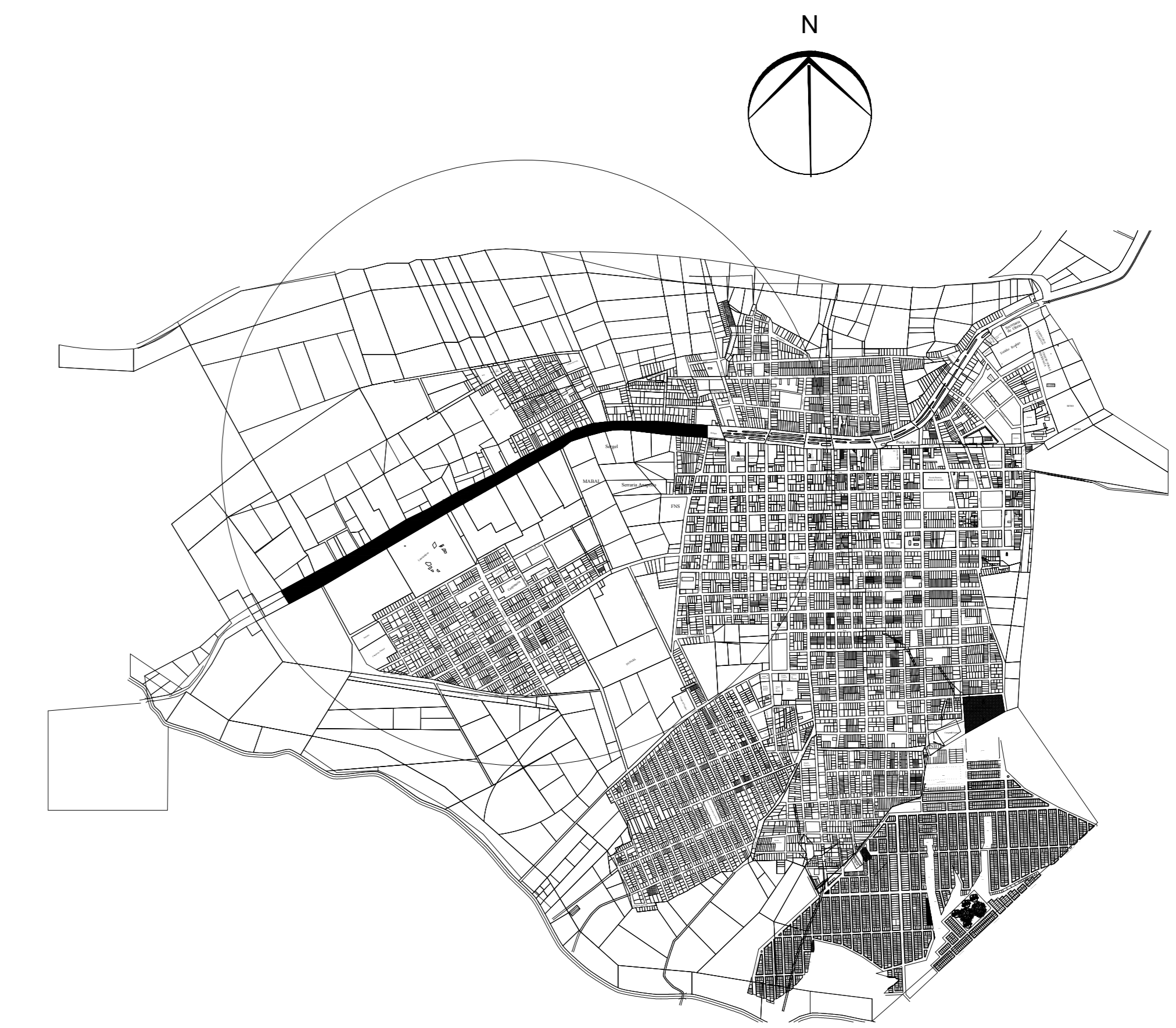




PLANTA DE SITUAÇÃO ATUAL DOS PASSEIOS
SEM ESCALA



MAPA DO MUNICÍPIO DE RONDON DO PARÁ COM TRECHO DO PROJETO
SEM ESCALA



MAPA DO MUNICÍPIO DE RONDON DO PARÁ COM TRECHO DO PROJETO
SEM ESCALA

- LEGENDA**
- █ PASSEIOS E CICLOVIAS INEXISTENTES, APENAS COM MEIO FIO
 - █ PASSEIOS EXISTENTES

PROPRIETÁRIO: MUNICÍPIO DE RONDON DO PARÁ

AUTORA DO PROJETO: ENG. CIVIL DIRCEU GABRIEL BARBOSA CUNHA
CREA: 19900 DIPA

CONTEÚDO: PROJETO DE MOBILIDADE URBANA
Projeto Executivo de Engenharia
Município de Rondón do Pará - BR 222

PLANTA DE SITUAÇÃO ATUAL DOS PASSEIOS
Trecho entre a Rua Floriano Peixoto e o Parque de Exposições de Rondón

ESCALA	INDICADAS	DATA	OBSERVAÇÃO
		FEV/2018	
ÁREA TERRENO	ÁREA CONSTRUIDA	TAXA DE OCUPAÇÃO	



ARQ-02/17