

IMAGEM 1



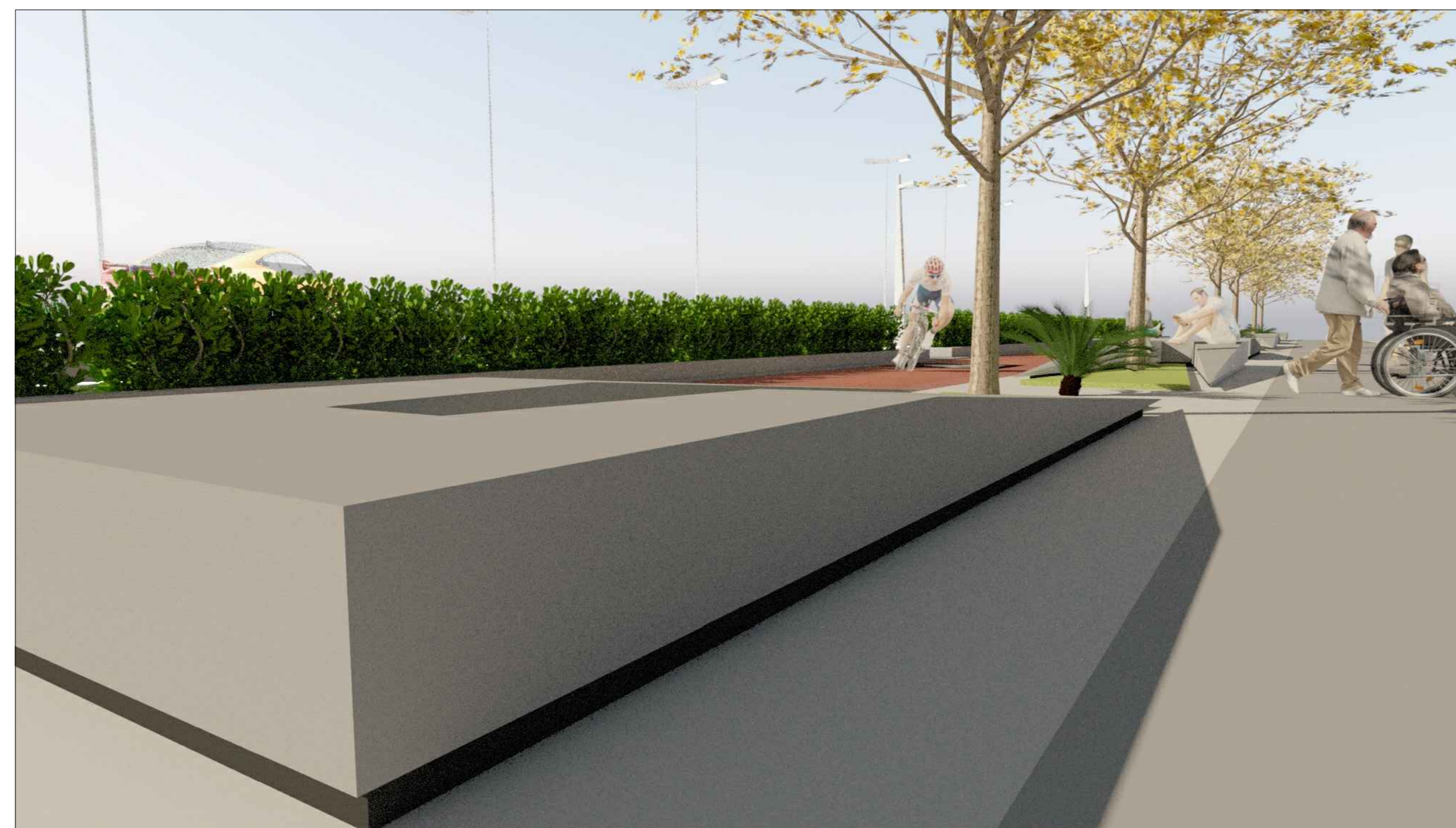
*Imagens meramente ilustrativas.

IMAGEM 2



*Imagens meramente ilustrativas.

IMAGEM 3



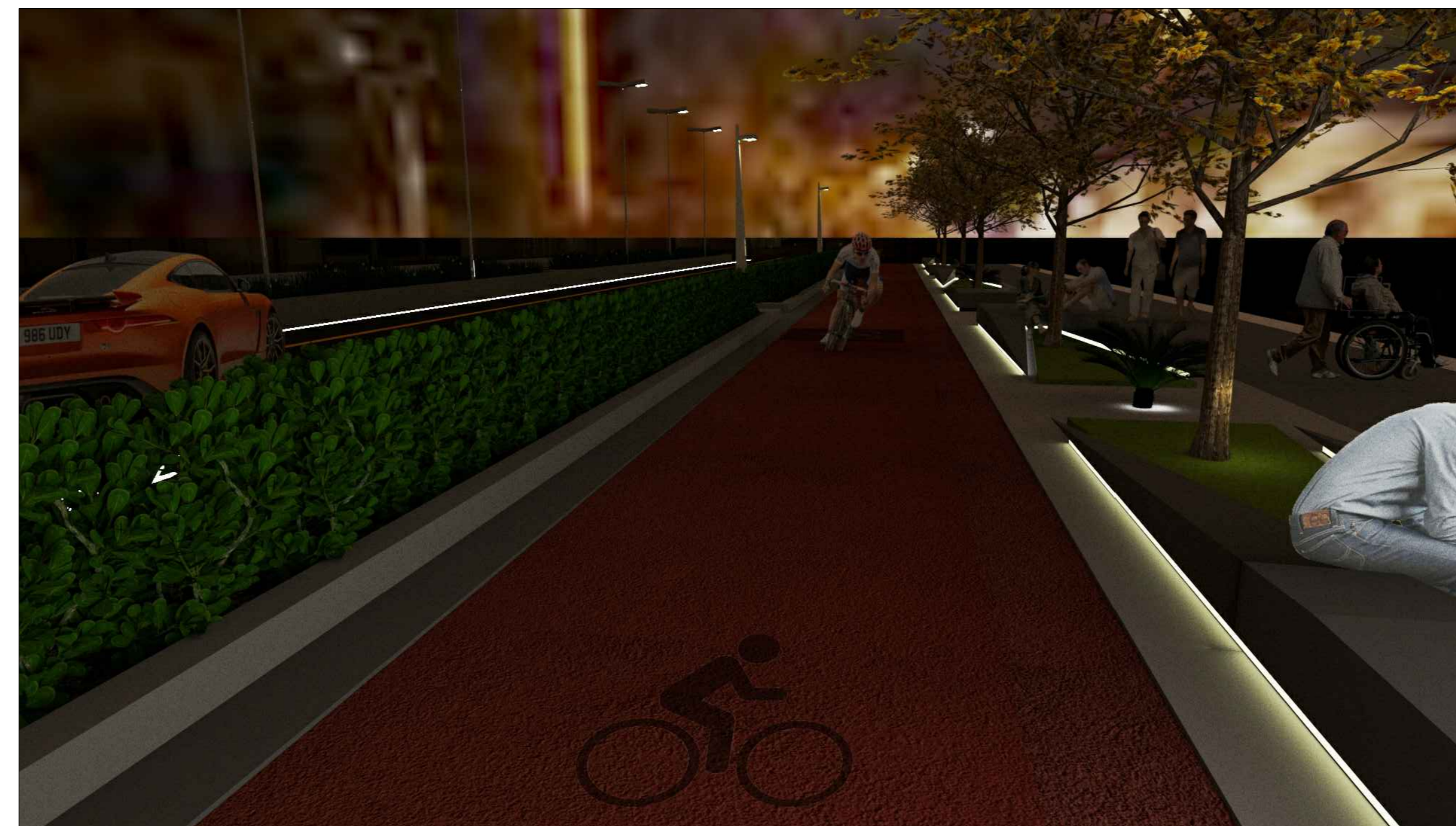
*Imagens meramente ilustrativas.

IMAGEM 4



*Imagens meramente ilustrativas.

IMAGEM 5



*Imagens meramente ilustrativas.

LEGENDA

- IMAGEM 1: Parada de ônibus
- IMAGEM 2: Canteiro Lateral com moréias
- IMAGEM 3: Banco de Concreto/ Passeio/ Jardim
- IMAGEM 4: Rampa de acessibilidade da Parada de ônibus
- IMAGEM 5: Ciclovia

PROPRIETÁRIO		MUNICÍPIO DE RONDON DO PARÁ	
AUTORA DO PROJETO		ENG.º CIVIL DIRCEU GABRIEL BARBOSA CUNHA CREA: 19900 DIFA	
IMAGENS DE REFERÊNCIAS			
ESCALA	S/ ESCALA	DATA	FEV/2018
ÁREA TERREÇO	ÁREA CONSTRUIDA	OBSERVAÇÃO	TAXA DE OCUPAÇÃO

